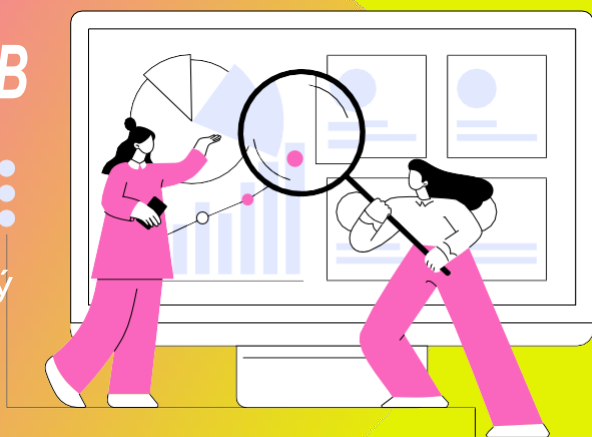




# KROKY K VYUŽITÍ STÁVAJÍCÍCH PŘÍLEŽITOSTÍ

## 1. IDENTIFIKACE POTŘEB

Před zahájením projektu je zásadním krokem zajistit, aby byl projekt relevantní, efektivní, účinný a udržitelný.

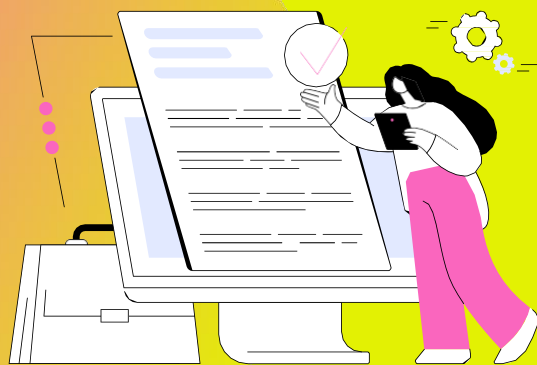


## 2. MAPOVÁNÍ ENTIT

Je to cenný nástroj pro pochopení sociální infrastruktury a zdrojů, které jsou v dané komunitě k dispozici. Usnadňuje spolupráci, zlepšuje efektivitu využívání zdrojů a pomáhá účinněji řešit sociální problémy.

## 3. STÁVAJÍCÍ ZDROJE

Znalost stávajících zdrojů nám umožňuje posoudit, zda je nutné vytvořit nový zdroj, nebo zda je nejlepší možností spolupracovat a spojit síly.



## 4. SÍŤ SUBJEKTŮ

Spolupráce mezi organizacemi a skupinami se společnými zájmy je klíčovým prvkem při komplexním a udržitelném řešení sociálních problémů.

**DOSÁHNOUT VŠECH SVÝCH  
CÍLŮ A POKRÝT VŠECHNY  
SVÉ POTŘEBY**

